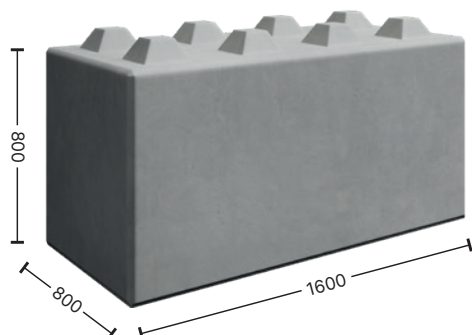


Produktspecifikation RC Blocksystem

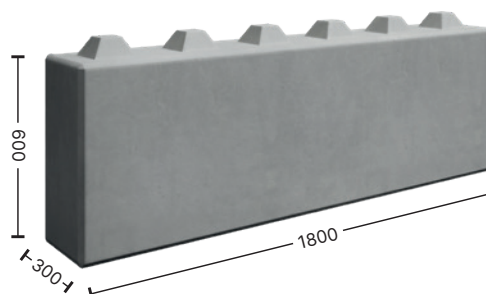
Blocktyper och produktamn

RC Block Bas



Bildexempel, RC Block Bas, Standardblock. För samtliga storlekar och blocktyper, se artikelregister på s. 16.

RC Block Vagg



Bildexempel, RC Block Vagg, Vaggblock 1800. För samtliga storlekar och blocktyper, se artikelregister på s. 17.

Teknisk specifikation

| | |
|--|-------------------------|
| Tillverkare | Rubber Concrete JL AB |
| Tillverkningsställe | Älvängen |
| Nominell densitet | 1780 kg/m ³ |
| Tryckhållfasthet | 15-17 MPa |
| Brandklass | E |
| Klassificerad värmekonduktivitet enligt SS-EN 12664:2001 | 0,62 W/m*K |
| Värmegenomgångskoefficient, U-värde RC Block Bas | 1,03 W/m ² K |
| Värmegenomgångskoefficient, U-värde RC Block Vagg | 2,06 W/m ² K |
| VCT | 0,50 |
| Cementkvalitet | CEM II/A-M (S-LL) 52,5N |
| Exponeringsklass | XC4, XF3 |

Innehåll

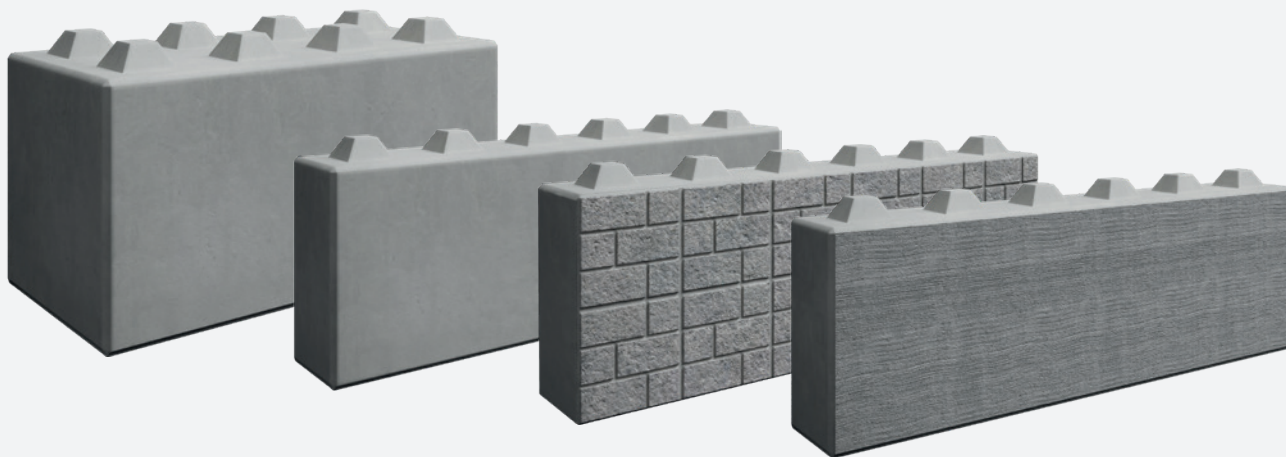
RC-blocken tillverkas av gummibetong bestående av cement, ballast, gummigranulat och vatten samt tillsatsmedel som härdas under minst 28 dagar innan leverans.

Avvikelser

Blocken är tillverkade av olika naturliga material samt olika fraktioner av gummi, vilket kan ge färgskiftningar i blocken.

Avvikelser i mått på blocken kan förekomma med +/- 5 mm.

RC Blocksystem



RC Block Bas

RC Block Bas finns i två olika längder – 800 respektive 1600 mm. Blocken finns som standardblock och halvblock, samt respektive toppblock utan legolåsning. RC Block Bas levereras med slät yta endast.

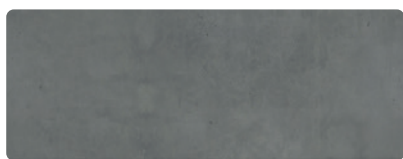


Visualisering av "Standardblock" samt "Toppblock standard".

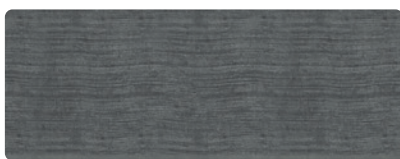
| Produktnamn | Längd (mm) | Bredd (mm) | Höjd (mm) | Volym (m ³) | Ca. vikt (kg) | Art.nr |
|---------------------|------------|------------|-----------|-------------------------|---------------|---------|
| Standardblock | 1600 | 800 | 800 | 1,024 | 1833 | RCB16 |
| Halvblock | 800 | 800 | 800 | 0,512 | 916 | RCB8 |
| Toppblock standard | 1600 | 800 | 800 | 1,024 | 1833 | RCB16-T |
| Toppblock halvblock | 800 | 800 | 800 | 0,512 | 916 | RCB8-T |

RC Block Vagg

RC Block Vagg finns i ett flertal olika langder fran 900 till 1800 mm. Hogden ar 600 mm och bredden 300 mm. Valj mellan slat, borstad och monstrad finish.



RC Block Vagg - Slat finish



RC Block Vagg - Borstad finish



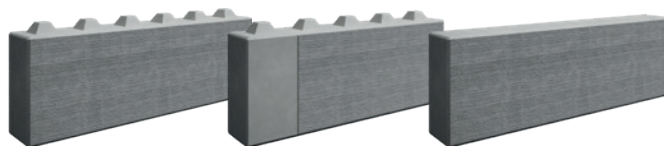
RC Block Vagg - Monstrad finish



Visualisering av "Toppblock 1800", "Hornblock 1800 Vanster" samt "Vaggblock halvsten 1800" med slat finish.

RC Block Vagg | Slat finish

| Produktnamn | Langd (mm) | Bredd (mm) | Hogd (mm) | Volym (m ³) | Ca. vikt (kg) | Art.nr |
|--------------------------|-------------|------------|------------|-------------------------|---------------|----------|
| Vaggblock 1800 | 1800 | 300 | 600 | 0,324 | 580 | RCV18 |
| Vaggblock 1500 | 1500 | 300 | 600 | 0,27 | 483 | RCV15 |
| Vaggblock 1200 | 1200 | 300 | 600 | 0,216 | 387 | RCV12 |
| Vaggblock 900 | 900 | 300 | 600 | 0,162 | 290 | RCV9 |
| Vaggblock halvsten 1800 | 1800 | 300 | 300 | 0,162 | 290 | RCV18-H |
| Vaggblock halvsten 1500 | 1500 | 300 | 300 | 0,135 | 242 | RCV15-H |
| Vaggblock halvsten 1200 | 1200 | 300 | 300 | 0,108 | 193 | RCV12-H |
| Vaggblock halvsten 900 | 900 | 300 | 300 | 0,081 | 145 | RCV9-H |
| Hornblock 1800 Vanster | 1800 | 300 | 600 | 0,324 | 580 | RCV18-SV |
| Hornblock 1800 Hoger | 1800 | 300 | 600 | 0,324 | 580 | RCV18-SH |
| Fonsterblock | 1800 | 300 | 600 | 0,324 | 580 | RCV18-F |
| Toppblock 1800 | 1800 | 300 | 600 | 0,324 | 580 | RCV18-T |
| Toppblock 1500 | 1500 | 300 | 600 | 0,27 | 483 | RCV15-T |
| Toppblock 1200 | 1200 | 300 | 600 | 0,216 | 387 | RCV12-T |
| Toppblock 900 | 900 | 300 | 600 | 0,162 | 290 | RCV9-T |



RC Block Vagg | Borstad finish

Visualisering av "Vaggblock 1800", "Vaggblock 1500 Vänster" samt "Toppblock 1800" med borstad finish.

| Produktnamn | Längd (mm) | Bredd (mm) | Höjd (mm) | Volym (m ³) | Ca. vikt (kg) | Art.nr |
|----------------------------|------------|------------|-----------|-------------------------|---------------|-----------|
| Vaggblock 1800 | 1800 | 300 | 600 | 0,324 | 580 | RCV18-B |
| Vaggblock 1500 | 1500 | 300 | 600 | 0,27 | 483 | RCV15-B |
| Vaggblock 1200 | 1200 | 300 | 600 | 0,216 | 387 | RCV12-B |
| Vaggblock 900 | 900 | 300 | 600 | 0,162 | 290 | RCV9-B |
| Hörnblock 1500 Vänster | 1500 | 300 | 600 | 0,27 | 483 | RCV15-BV |
| Hörnblock 1200 Vänster | 1200 | 300 | 600 | 0,216 | 387 | RCV12-BV |
| Hörnblock 1500 Höger | 1500 | 300 | 600 | 0,27 | 483 | RCV15-BH |
| Hörnblock 1200 Höger | 1200 | 300 | 600 | 0,216 | 387 | RCV12-BH |
| Fönsterblock | 1800 | 300 | 600 | 0,324 | 580 | RCV18-BF |
| Toppblock 1800 | 1800 | 300 | 600 | 0,324 | 580 | RCV18-BT |
| Toppblock 1500 | 1500 | 300 | 600 | 0,27 | 483 | RCV15-BT |
| Toppblock 1200 | 1200 | 300 | 600 | 0,216 | 387 | RCV12-BT |
| Toppblock 900 | 900 | 300 | 600 | 0,162 | 290 | RCV9-BT |
| Toppblock vänsterhörn 1800 | 1800 | 300 | 600 | 0,324 | 580 | RCV18-BTV |
| Toppblock högerhörn 1800 | 1800 | 300 | 600 | 0,324 | 580 | RCV18-BTH |



Visualisering av "Väggblock 1800", "Hörnblock 1500 Vänster" samt "Toppblock 1800" med mönstrad finish.

RC Block Väg | Mönstrad finish

| Produktnamn | Längd (mm) | Bredd (mm) | Höjd (mm) | Volym (m ³) | Ca. vikt (kg) | Art.nr |
|----------------------------|------------|------------|-----------|-------------------------|---------------|-----------|
| Väggblock 1800 | 1800 | 300 | 600 | 0,324 | 563 | RCV18-M |
| Väggblock 1500 | 1500 | 300 | 600 | 0,27 | 469 | RCV15-M |
| Väggblock 1200 | 1200 | 300 | 600 | 0,216 | 375 | RCV12-M |
| Väggblock 900 | 900 | 300 | 600 | 0,162 | 281 | RCV9-M |
| Hörnblock 1500 Vänster | 1500 | 300 | 600 | 0,27 | 469 | RCV15-MV |
| Hörnblock 1200 Vänster | 1200 | 300 | 600 | 0,216 | 375 | RCV12-MV |
| Hörnblock 1500 Höger | 1500 | 300 | 600 | 0,27 | 469 | RCV15-MH |
| Hörnblock 1200 Höger | 1200 | 300 | 600 | 0,216 | 375 | RCV12-MH |
| Fönsterblock | 1800 | 300 | 600 | 0,324 | 563 | RCV18-MF |
| Toppblock 1800 | 1800 | 300 | 600 | 0,324 | 563 | RCV18-MT |
| Toppblock 1500 | 1500 | 300 | 600 | 0,27 | 469 | RCV15-MT |
| Toppblock 1200 | 1200 | 300 | 600 | 0,216 | 375 | RCV12-MT |
| Toppblock 900 | 900 | 300 | 600 | 0,162 | 281 | RCV9-MT |
| Toppblock vänsterhörn 1500 | 1500 | 300 | 600 | 0,27 | 469 | RCV15-MTV |
| Toppblock högerhörn 1500 | 1500 | 300 | 600 | 0,27 | 469 | RCV15-MTH |