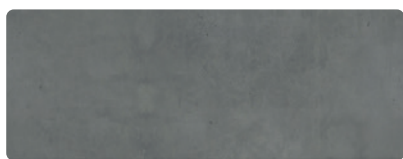
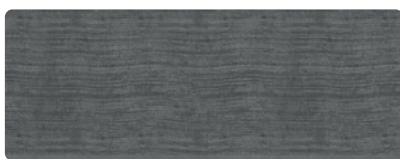


# RC Block Vagg

RC Block Vagg finns i ett flertal olika langder fran 900 till 1800 mm. Hogden ar 600 mm och bredden 300 mm. Valj mellan slat, borstad och monstrad finish.



RC Block Vagg - Slat finish



RC Block Vagg - Borstad finish



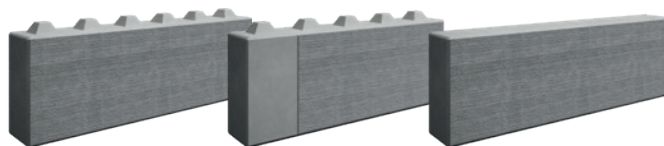
RC Block Vagg - Monstrad finish



Visualisering av "Toppblock 1800", "Hornblock 1800 Vanster" samt "Vaggblock halvsten 1800" med slat finish.

## RC Block Vagg | Slat finish

Produktnamn	Langd (mm)	Bredd (mm)	Hogd (mm)	Volym (m <sup>3</sup> )	Ca. vikt (kg)	Art.nr
Vaggblock 1800	1800	300	600	0,324	580	RCV18
Vaggblock 1500	1500	300	600	0,27	483	RCV15
Vaggblock 1200	1200	300	600	0,216	387	RCV12
Vaggblock 900	900	300	600	0,162	290	RCV9
Vaggblock halvsten 1800	1800	300	300	0,162	290	RCV18-H
Vaggblock halvsten 1500	1500	300	300	0,135	242	RCV15-H
Vaggblock halvsten 1200	1200	300	300	0,108	193	RCV12-H
Vaggblock halvsten 900	900	300	300	0,081	145	RCV9-H
Hornblock 1800 Vanster	1800	300	600	0,324	580	RCV18-SV
Hornblock 1800 Hoger	1800	300	600	0,324	580	RCV18-SH
Fonsterblock	1800	300	600	0,324	580	RCV18-F
Toppblock 1800	1800	300	600	0,324	580	RCV18-T
Toppblock 1500	1500	300	600	0,27	483	RCV15-T
Toppblock 1200	1200	300	600	0,216	387	RCV12-T
Toppblock 900	900	300	600	0,162	290	RCV9-T



## RC Block Vagg | Borstad finish

Visualisering av "Vaggblock 1800", "Vaggblock 1500 Vänster" samt "Toppblock 1800" med borstad finish.

Produktnamn	Längd (mm)	Bredd (mm)	Höjd (mm)	Volym (m <sup>3</sup> )	Ca. vikt (kg)	Art.nr
Vaggblock 1800	1800	300	600	0,324	580	RCV18-B
Vaggblock 1500	1500	300	600	0,27	483	RCV15-B
Vaggblock 1200	1200	300	600	0,216	387	RCV12-B
Vaggblock 900	900	300	600	0,162	290	RCV9-B
Hörnblock 1500 Vänster	1500	300	600	0,27	483	RCV15-BV
Hörnblock 1200 Vänster	1200	300	600	0,216	387	RCV12-BV
Hörnblock 1500 Höger	1500	300	600	0,27	483	RCV15-BH
Hörnblock 1200 Höger	1200	300	600	0,216	387	RCV12-BH
Fönsterblock	1800	300	600	0,324	580	RCV18-BF
Toppblock 1800	1800	300	600	0,324	580	RCV18-BT
Toppblock 1500	1500	300	600	0,27	483	RCV15-BT
Toppblock 1200	1200	300	600	0,216	387	RCV12-BT
Toppblock 900	900	300	600	0,162	290	RCV9-BT
Toppblock vänsterhörn 1800	1800	300	600	0,324	580	RCV18-BTV
Toppblock högerhörn 1800	1800	300	600	0,324	580	RCV18-BTH



Visualisering av "Väggblock 1800", "Hörnblock 1500 Vänster" samt "Toppblock 1800" med mönstrad finish.

## RC Block Väg | Mönstrad finish

Produktnamn	Längd (mm)	Bredd (mm)	Höjd (mm)	Volym (m <sup>3</sup> )	Ca. vikt (kg)	Art.nr
Väggblock 1800	1800	300	600	0,324	563	RCV18-M
Väggblock 1500	1500	300	600	0,27	469	RCV15-M
Väggblock 1200	1200	300	600	0,216	375	RCV12-M
Väggblock 900	900	300	600	0,162	281	RCV9-M
Hörnblock 1500 Vänster	1500	300	600	0,27	469	RCV15-MV
Hörnblock 1200 Vänster	1200	300	600	0,216	375	RCV12-MV
Hörnblock 1500 Höger	1500	300	600	0,27	469	RCV15-MH
Hörnblock 1200 Höger	1200	300	600	0,216	375	RCV12-MH
Fönsterblock	1800	300	600	0,324	563	RCV18-MF
Toppblock 1800	1800	300	600	0,324	563	RCV18-MT
Toppblock 1500	1500	300	600	0,27	469	RCV15-MT
Toppblock 1200	1200	300	600	0,216	375	RCV12-MT
Toppblock 900	900	300	600	0,162	281	RCV9-MT
Toppblock vänsterhörn 1500	1500	300	600	0,27	469	RCV15-MTV
Toppblock högerhörn 1500	1500	300	600	0,27	469	RCV15-MTH